

LIVRET D'INSTALLATION



SLIMBETON®



CONCRETE LCDA

Innovations béton pour l'architecture d'intérieur

DÈS RÉCEPTION
DE VOTRE COMMANDE

➔ CONTRÔLER LA
MARCHANDISE



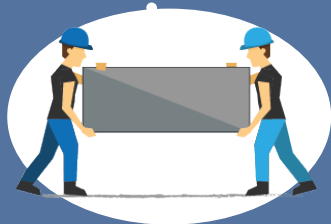
➔ FAIRE LES RÉSERVES
NÉCESSAIRES DEVANT LE
TRANSPORTEUR SUR LA
LETTRE DE VOITURE

➔ PRENDRE DES PHOTOS
DE L'ÉTAT DE LA MARCHANDISE
SI NÉCESSAIRE.



RÉUSSIR VOTRE INSTALLATION

PORTER DES **GANTS**
POUR ÉVITER DE
TÂCHER LES
PANNEAUX



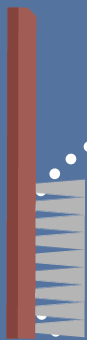
TOUJOURS
MANIPULER
LES PANNEAUX
À CHANT

UTILISER UNE COLLE
ADÉQUATE TELLE QUE
**HYBRIFIX 550 - DEN
BRAVEN SEALANTS**
(recommandée)



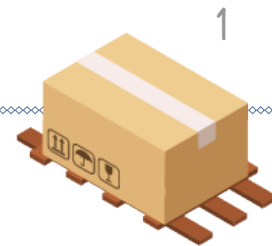
PERCER ET DÉCOUPER
AVEC DES
OUTILS DIAMANTS
UNIQUEMENT

DÉPOUSSIÉRER
LES PANNEAUX
AVANT ET APRÈS
L'INSTALLATION



**NE PAS UTILISER
DE RUBAN
ADHÉSIF** SUR LE
PAREMENT DES
PANNEAUX

CONDITIONNEMENT



- ➔ Les panneaux sont livrés **sur palette ou en caisse**.
- ➔ Les panneaux sont entreposés à chant et **emballés par lots de deux panneaux**.
- ➔ **Le contrôle de la qualité est effectué à l'usine** et la caisse/palette reste fermée/scellée jusqu'à la livraison.

DIMENSIONS DES CONDITIONNEMENTS (L*I*H)

PANBETON®

PALETTE
2750*600*1250 mm



CAISSE
2750*775*1250 mm



SLIMBETON®

PALETTE
1350*600*1250 mm

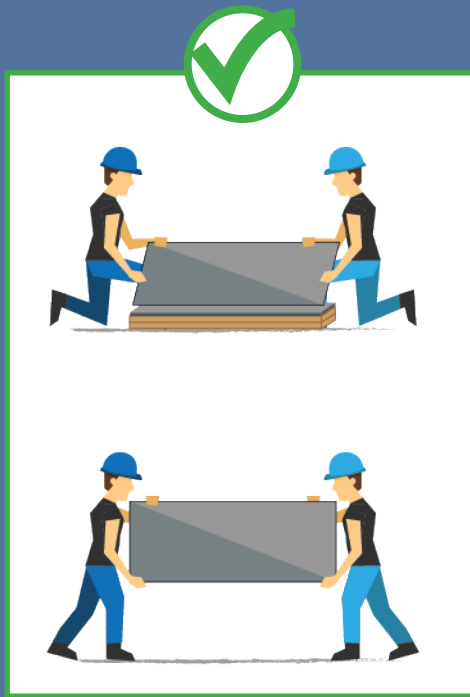
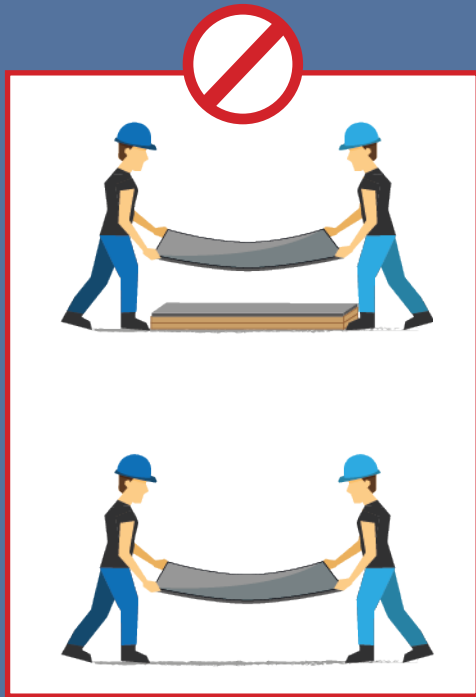


CAISSE
1350*600*1250 mm



MANIPULER LES PANNEAUX

- Les panneaux doivent être manipulés **verticalement, à chant**
- Faire attention à **ne pas courber les panneaux**
- Attention, les **angles et bords des panneaux sont fragiles**.

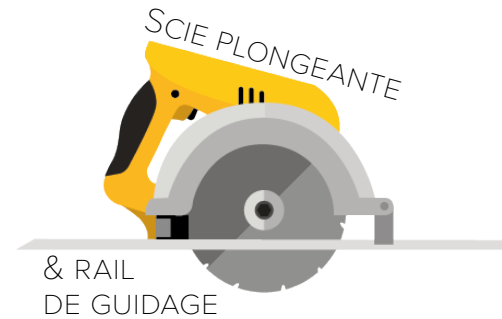
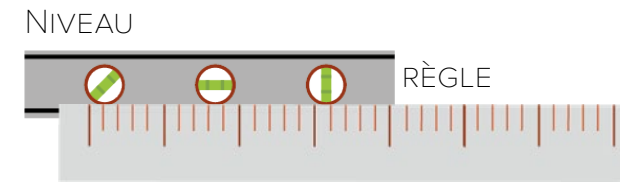
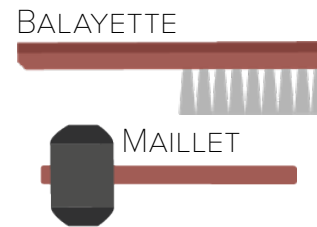


SLIMBETON® : une seule personne peut transporter un panneau. Par sécurité il est cependant recommandé de le transporter à deux.

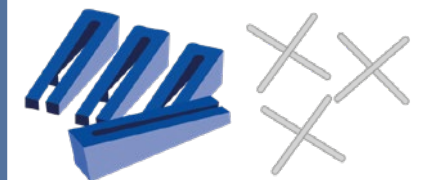
PANBETON®

- Les panneaux inférieurs à 2700 mm de long nécessitent d'être manipulés par **2 personnes**.
- Les panneaux supérieurs à 2700 mm de long nécessitent une **troisième personne** pour supporter le centre du panneau.

MATÉRIEL NÉCESSAIRE

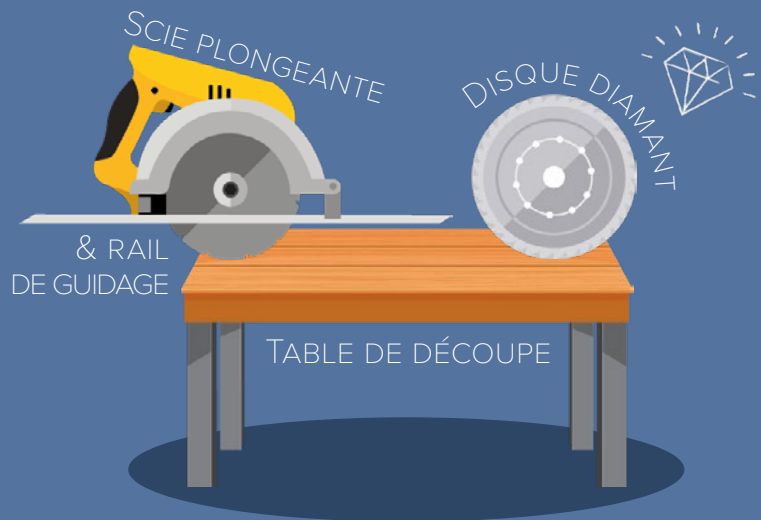


POUR **SLIMBETON®**



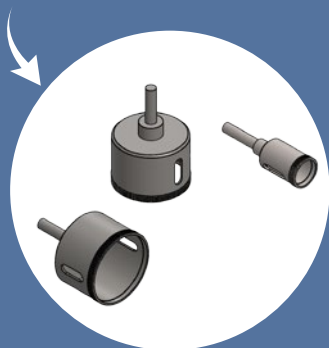
CALES POUR SYSTÈME DE NIVELLEMENT & CROISILLONS POUR POSE AVEC JOINTS

DÉCOUPE



Pour une découpe propre et sans éclat, nous recommandons :

- Une **table de découpe** : le panneau doit y être posé **face béton vers le haut**.
- Une **scie plongeante avec obligatoirement un disque diamant à jante continue**, (Ne pas utiliser de disque à bois).
- Une **découpe à sec**.
- Un **rail de guidage**.
- **Perçage** (ex. prise de courant) : utiliser une **scie cloche diamantée**.



COLLAGE



CARTOUCHE DE COLLE HYBRIFIX 550 BRAVEN SEALANTS (recommandée)

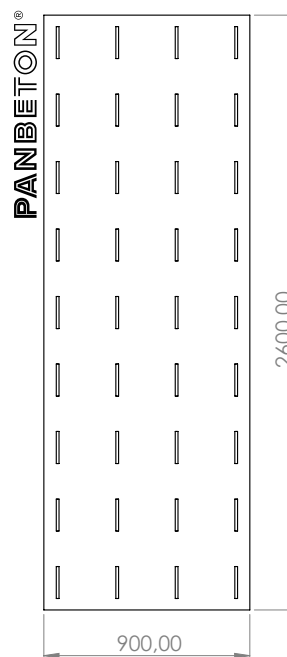
- La colle peut être appliquée directement **sur le panneau ou sur le mur**.
- Les murs qui accueillent les panneaux doivent être **sains, secs, dépoussiérés et solides**.
Pour une pose de panneaux sur une autre surface que le Placoplatre®, merci de nous consulter.
- **Colle recommandée** : Hybrifix 550 Den Braven Sealants, type polyuréthane monocomposant.
Pour plus d'information, se référer à la fiche technique et la fiche de sécurité de la colle disponibles sur demande auprès du fabricant ou de la société Concrete LCDA.

→ Quantité de colle par panneau :

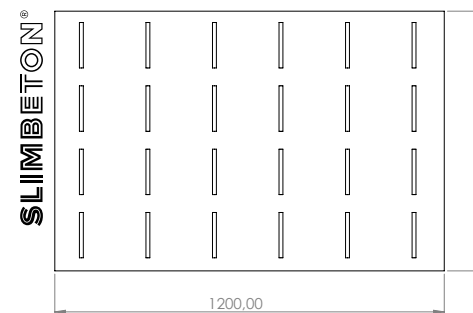
PANBETON® ≈ 2 cartouches de colle par panneau de taille standard (2600*900 mm).

SLIMBETON® ≈ 1 cartouche de colle par panneau de taille standard (1200*800 mm).

SCHÉMAS INDICATIFS POUR L'APPLICATION DE LA COLLE :



Appliquer la colle en cordons verticaux à intervalles d'environ 10 cm.



BIEN POSITIONNER LE PANNEAU

➔ Après avoir appliqué la colle au dos du panneau ou directement au mur, **présenter rapidement le panneau au mur par le bas**. Certains panneaux peuvent être légèrement courbés (présentant une flèche), ce qui sera corrigé grâce à l'installation : les panneaux étant souples, les présenter par le bas permet **d'assurer leur planéité en utilisant une règle**.

➔ **Il est possible d'ajuster la position du panneau pendant quelques minutes** : apposer le panneau en maintenant une distance minimum de 1 à 2 mm entre le mur et le panneau. **Ajuster le panneau en appuyant d'abord sur les bords du panneau** puis de manière uniforme et successive sur toute la surface du panneau pour comprimer la colle.

Les cordons de colle permettent de compenser les différences d'épaisseur des panneaux du fait de leur tolérance générale de +/- 3 mm. Il est ainsi important de conserver une marge de manœuvre lors de la pose des premiers panneaux pour garantir un alignement.

- ➔ Utiliser un niveau pour **contrôler l'alignement du panneau**.
- ➔ Suite à l'adhérence initiale élevée, **le maintien de l'objet à coller n'est pas toujours nécessaire**.

⚠ Tolérance générale des panneaux : +/- 3 mm.

JOINTS

- ➔ **PANBETON®** : Une pose à joints vifs est conseillée.
- ➔ **SLIMBETON®** : Un joint creux de 2 mm entre chaque panneau à l'aide des croisillons est conseillé.
- ➔ Il est possible d'atténuer les démarcations entre panneaux : l'utilisation de joints silicone type Mapei® est alors préconisée.



TEMPS DE SÉCHAGE = 24 HEURES

(Pour les Slimbeton®, ne pas retirer les croisillons avant 24h)



- RAPPELS -

- Les panneaux doivent être manipulés **verticalement, à chant**
- Faire attention à **ne pas courber les panneaux**
- Attention, les **angles et bords des panneaux sont fragiles**.

1



BIEN NETTOYER LA ZONE AVANT LA POSE

2



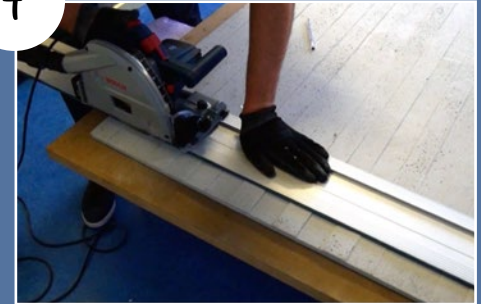
PRENDRE LES MESURES AVANT DÉCOUPE

3



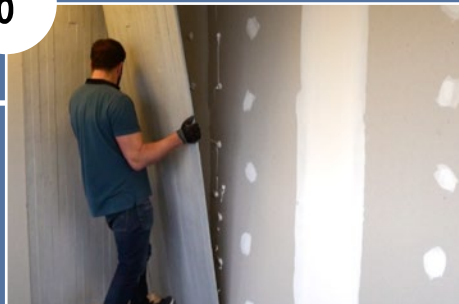
APPLIQUER LES MESURES SUR LE PANNEAU

4



DÉCOUPER À L'AIDE D'UN RAIL DE GUIDAGE

6



POSER LE PANNEAU EN LE PRÉSENTANT PAR LE BAS

5



APPLIQUER LA COLLE AU MUR (OU AU PANNEAU)

PANBETON®

SLIMBETON®

6



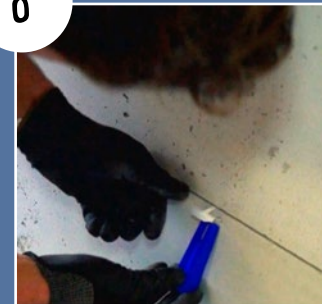
POSER LE PANNEAU EN LE PRÉSENTANT PAR LE BAS

7



POSITIONNER LES CALES À INTERVALLES RÉGULIERS

8



PUIS LES CALES BLEUES

9



ET LES CROISILLONS

VIDÉOS D'INSTALLATION ÉTAPE PAR ÉTAPE À VISIONNER SUR NOTRE CHAÎNE YOUTUBE @CONCRETE LCDA

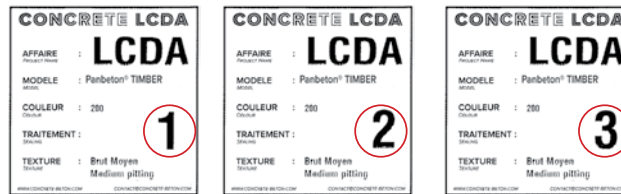


> [PANBETON®](#)
> [SLIMBETON®](#)

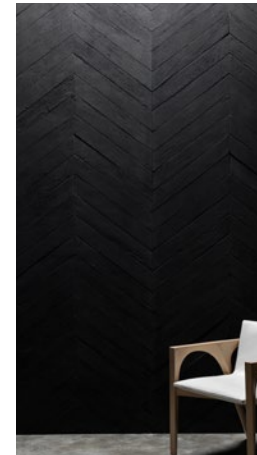
SPÉCIFICITÉS D'INSTALLATION UNIQUEMENT POUR LES MODÈLES PANBETON® TIMBER // PANBETON® CHEVRONS

Le Panbeton® Timber et le Panbeton® Chevrons existent en trois variations de modèles de lames, chaque modèle présentant des nervures de lames de bois différentes.

Ces trois modèles sont identifiés par les numéros 1, 2 ou 3 indiqués sur les étiquettes présentes derrière chaque panneau :



Panbeton® Timber

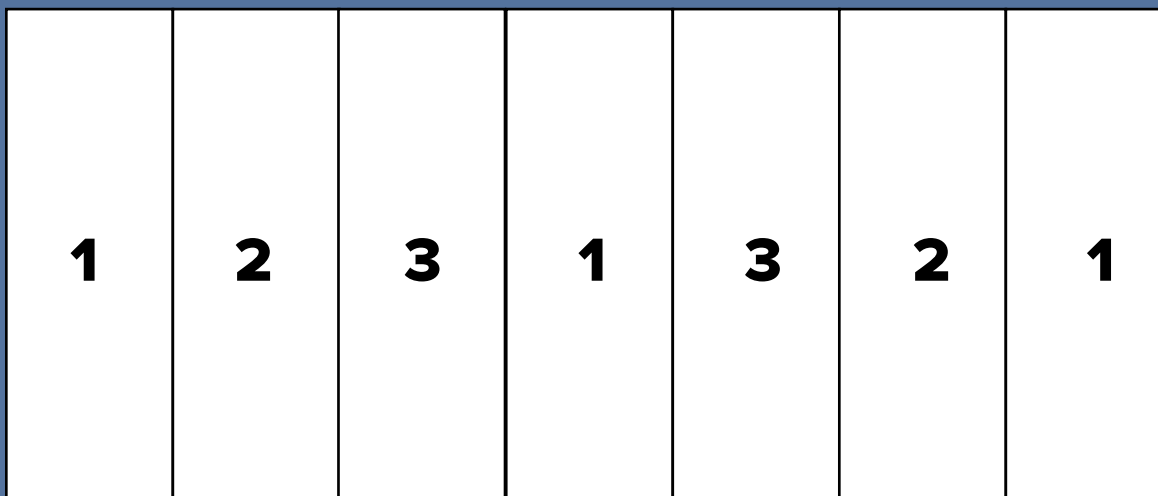


Panbeton® Chevrons

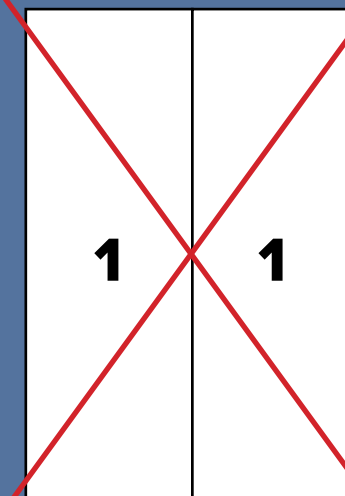
Lors de l'installation de ces panneaux, il est recommandé d'alterner les modèles en veillant à ne pas accoler deux mêmes versions. Alternner les modèles comme suivant pour garantir le meilleur effet visuel : 1-2 ou 2-1, 1-3 ou 3-1, 2-3 ou 3-2.



Exemple de disposition :



NE PAS accoler 2 modèles identiques :

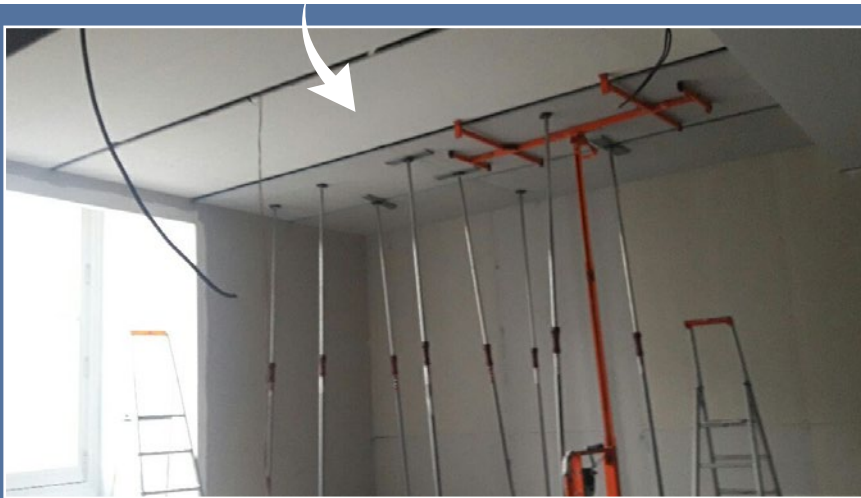


LA POSE AU PLAFOND

L'installation des panneaux Panbeton® et Slimbeton® au plafond est possible.

INSTRUCTIONS

- ➔ S'assurer que le support supporte une telle pose
- ➔ Collage : mêmes préconisations que la pose à la verticale
- ➔ **Chaque panneau doit être maintenu au minimum 24h à l'aide d'étais. Utiliser des cales martyrs pour protéger les panneaux** (voir photo ci-dessous).

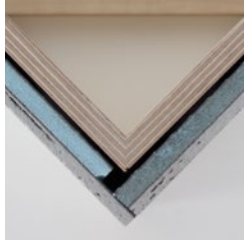


PANBETON®

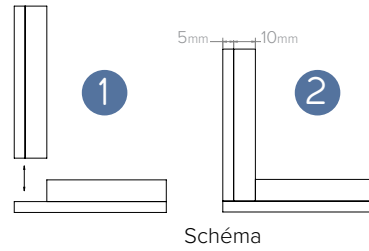
1 - Coupe à bord



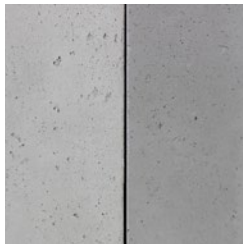
Vue face



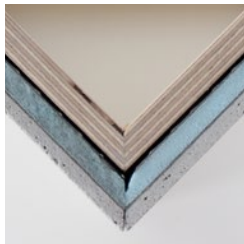
Vue dessus



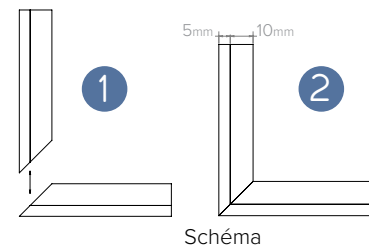
2 - Coupe à 45 degrés*



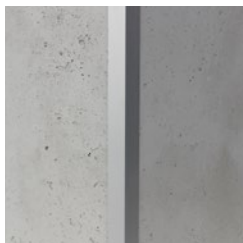
Vue face



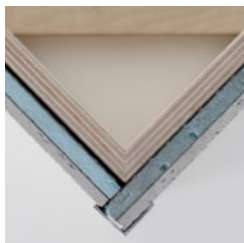
Vue dessus



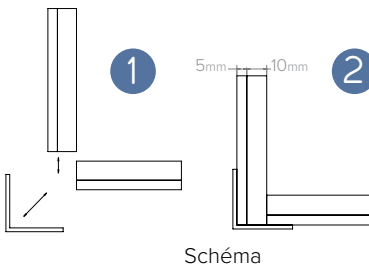
3 - Ajout d'une cornière aluminim en L



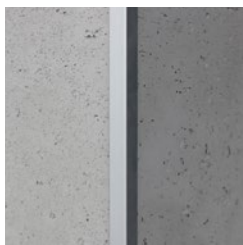
Vue face



Vue dessus



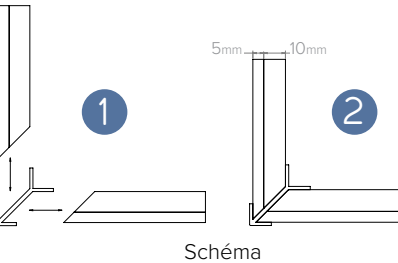
4 - Ajout d'une cornière raccord d'angle*



Vue face



Vue dessus

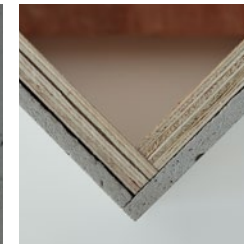


SLIMBETON®

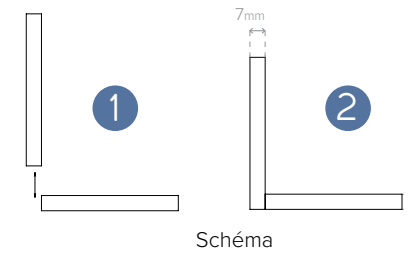
1 - Coupe à bord



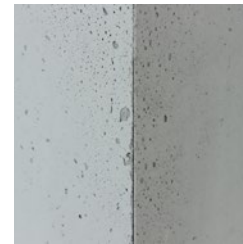
Vue face



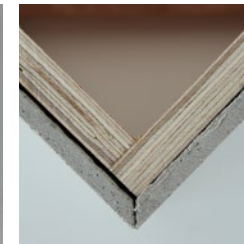
Vue dessus



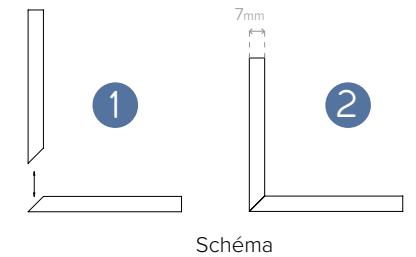
2 - Coupe à 45 degrés*



Vue face



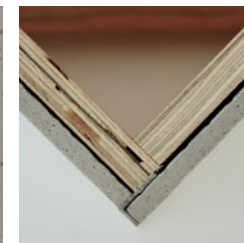
Vue dessus



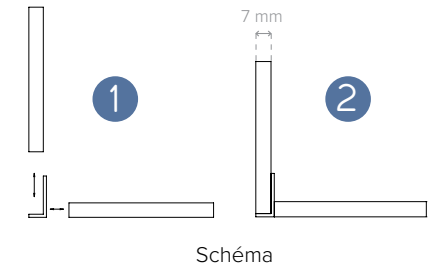
3 - Ajout d'une Cornière**



Vue face



Vue dessus



* Les coupes à 45 degrés peuvent être réalisées à l'atelier Concreto LCDA (option sur demande)

**Exemple de cornière pour Slimbeton® : type de cornière non proposé à la vente par Concreto LCDA

CARACTÉRISTIQUES	CORNIÈRE EN L	CORNIÈRE RACCORD D'ANGLE
Application	<input checked="" type="checkbox"/> PANBETON® <input checked="" type="checkbox"/> SLIMBETON®	<input checked="" type="checkbox"/> PANBETON® jusqu'à 16 mm d'épaisseur
Longueur	5000 mm	
Anodisation	E6 / EV1	
Matériau et aspect	Aluminium, couleur argent anodisé, mat	
Illustration & schéma		

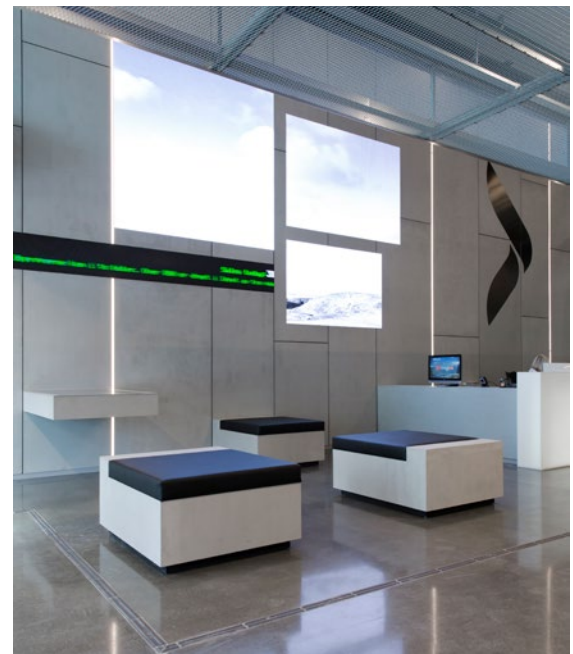
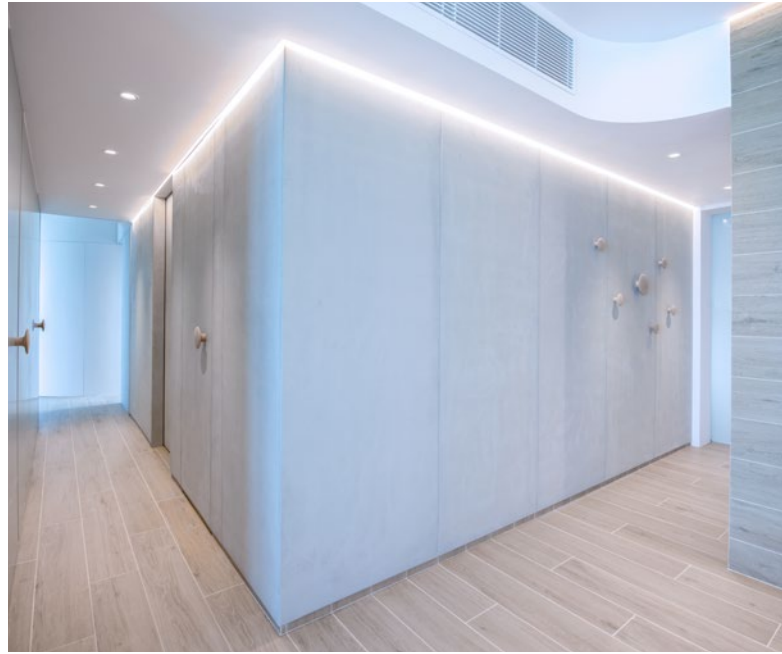
POUR NETTOYER VOS PANNEAUX PANBETON® ET SLIMBETON®, L'UTILISATION D'UN **CHIFFON HUMIDE SUFFIT.**



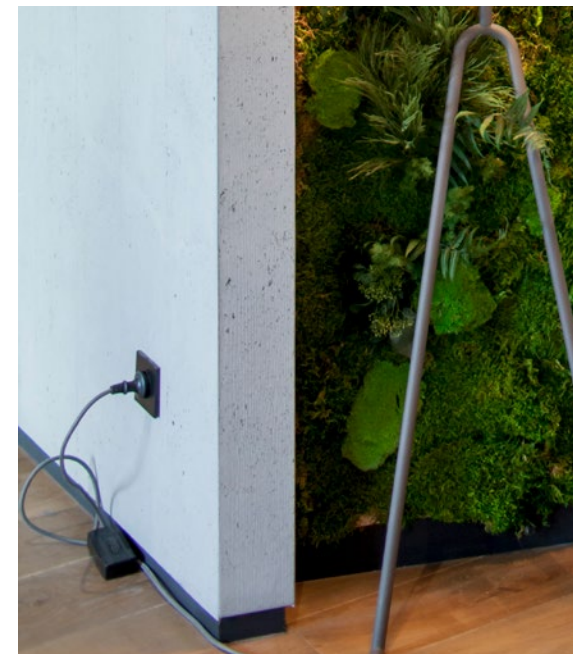
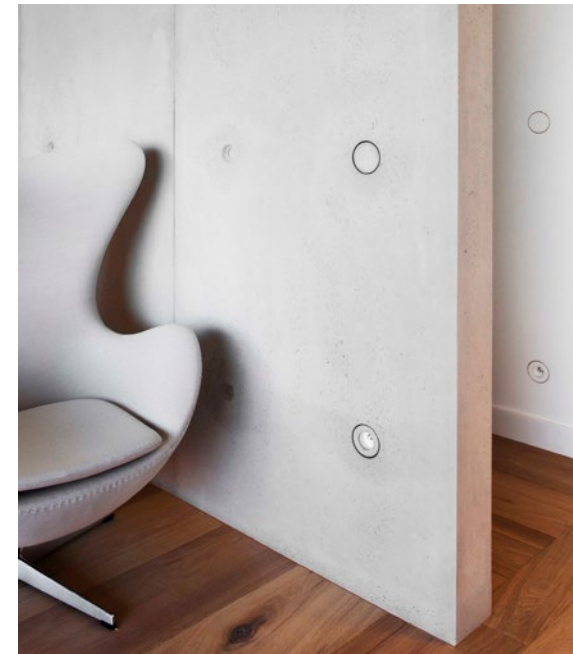
IL CONVIENT DE NE PAS UTILISER DE POUDRES OU PRODUITS ABRASIFS.



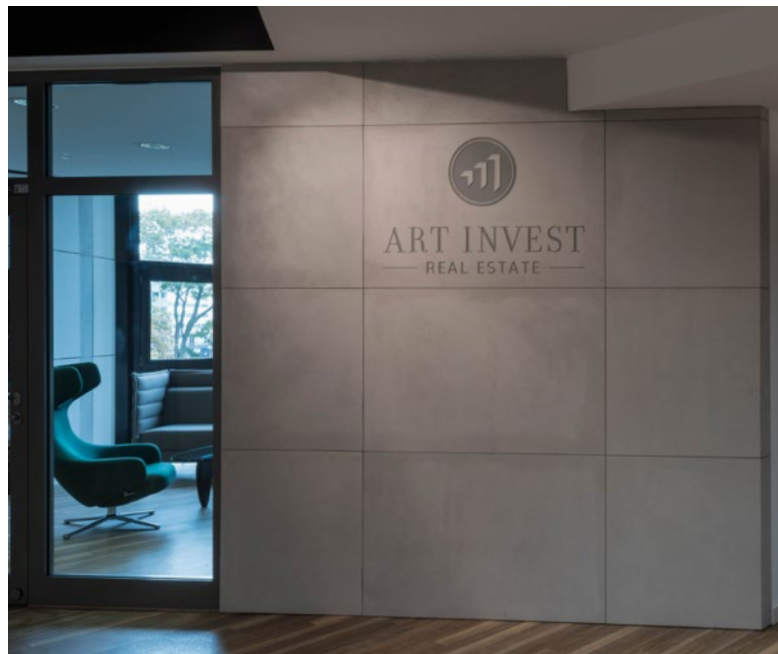
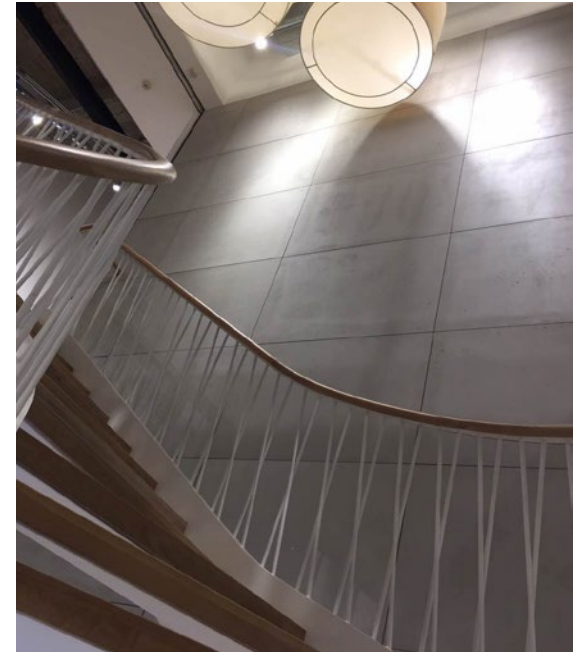
EXEMPLES D'INSTALLATION PANBETON®



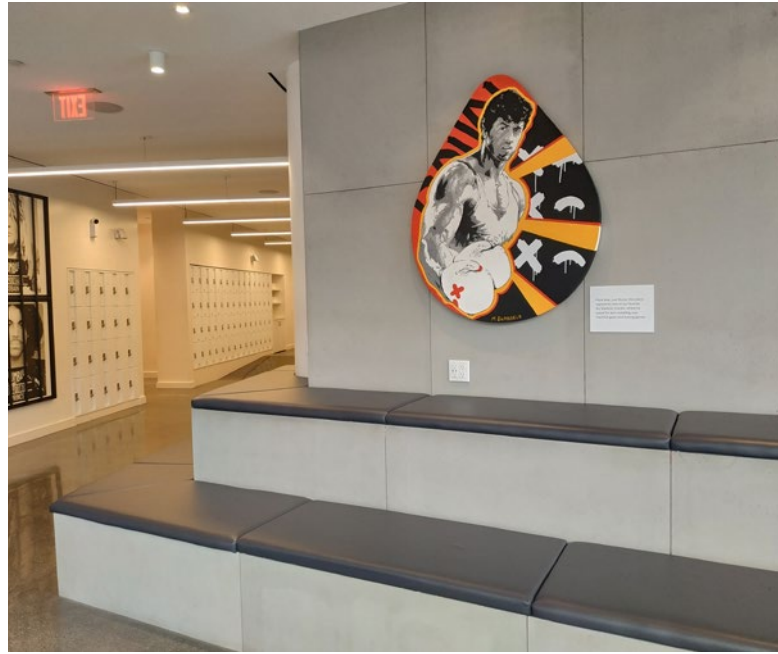
EXEMPLES D'INSTALLATION PANBETON® (SUITE)



EXEMPLES D'INSTALLATION SLIMBETON®



EXEMPLES D'INSTALLATION SLIMBETON® (SUITE)





CONCRETE LCDA

Innovations béton pour l'architecture d'intérieur

8 rue Copernic 49240 Avrillé - FRANCE

T. +33 (0) 2 41 33 99 10

F. +33 (0) 9 70 32 65 61

contact@concrete-beton.com

www.concrete-beton.com

